

CATÁLOGO 2025

SKINCARE COREANO

**KeyBel**

“Salud es verse y sentirse bien”

KeyBel

Bienvenido a nuestra exclusiva línea de productos coreanos, pensada especialmente para ti que buscas cuidar tu piel con lo mejor en innovación y calidad. Cada uno de nuestros productos ha sido cuidadosamente formulado para ofrecer resultados visibles, frescura y bienestar, respaldados por la notificación sanitaria en Colombia que garantiza su seguridad y eficacia. Explora nuestro catálogo y descubre cómo puedes darle a tu piel ese toque especial que se merece, con fórmulas que nutren, iluminan y protegen en cada uso.

Síguenos en nuestras redes



K

313 4840087

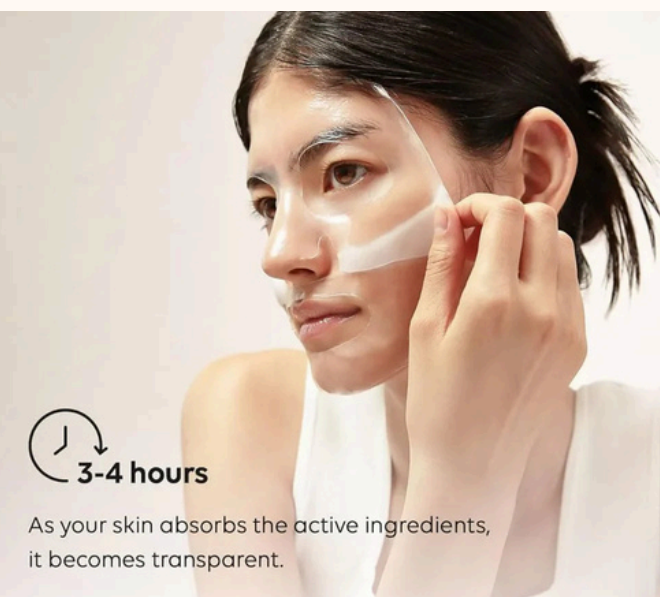
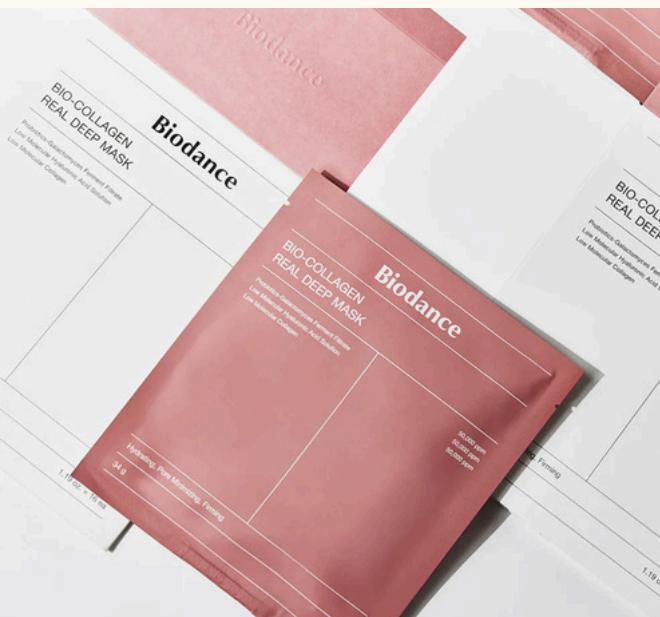
www.keybel.com.co



K

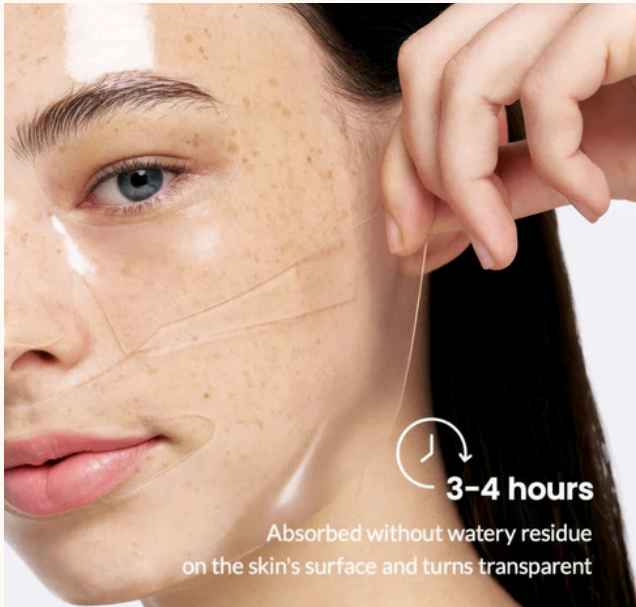
“Salud es verse y sentirse bien”

MASCARILLAS COREANAS



🕒 3-4 hours

As your skin absorbs the active ingredients, it becomes transparent.



🕒 3-4 hours

Absorbed without watery residue on the skin's surface and turns transparent

Biodance Bio-Collagen Real Deep Mask

✨ Mascarilla de Hidrogel Efecto Porcelana ✨

Hidratación profunda y luminosidad real para tu piel

Esta poderosa **mascarilla nocturna combina ácido hialurónico, colágeno y probióticos para hidratar** intensamente y regenerar desde las capas más profundas de la piel, dejando un acabado suave, firme y con efecto porcelana.

💧 Ideal para todo tipo de piel

🌿 Apta para pieles sensibles

📄 Registro Sanitario Invima: NSOC22615-23CO

Modo de uso:

Aplica por la noche sobre la piel limpia, después del tónico o sérum. **Déjala actuar mínimo 4 horas o toda la noche**, y enjuaga al despertar.

✓ Úsala de 1 a 7 veces por semana, según lo que tu piel necesite.

Tu piel merece este momento de cuidado profundo. ❤️



SKINCARE COREANO



50ml

Skin1004 Madagascar Centella Tone Brightening Capsule Ampoule

Suero facial anti-manchas para todo tipo de piel con Centella Asiática de Skin1004. Ampolla iluminadora con 7% de extracto de Centella Asiática de Madagascar, Niacinamida al 4%, Ácido Tranexámico al 2% y vitamina C estabilizada. Su fórmula despigmentante ayuda a reducir manchas, unificar el tono e iluminar la piel, mientras hidrata y revitaliza. Apta para todo tipo de piel, incluso sensibles.

Modo de uso

A diario, día y noche, sin enjuague. Aplicar 1 gota por zona (frente, mejillas, mentón) con masaje ascendente. Fórmula vegana y sin fragancias artificiales.

En piel sensible, iniciar con uso gradual. **Ideal para tratar manchas, acné proinflamatorio y falta de luminosidad.**



30ml \$ 59.00
50ml \$107.000

50ml

Registro Sanitario Invima: NSOC34330-24CO



SKINCARE COREANO



TocoBo Cotton Soft Sun Stick Spf50+ Pa++++

☀️ TOCOBO Stick Solar Suave de Algodón SPF50+ PA++++

19 g | Invima: NSOC21633-23CO

¡Protección total, donde estés!

Alta defensa contra el sol sin residuos blancos ni grasos.

Con extracto de algodón, aloe vera, vitamina E y aceites naturales que hidratan, calman y previenen el envejecimiento.

🧴 Textura sedosa y ligera.

🎯 Ideal para todo tipo de piel, incluso sensible.

👄 Se puede aplicar encima del maquillaje.

👶 Apto desde los 3 años en adelante.

👜 Formato en barra: práctico, limpio y perfecto para llevar contigo.

🔄 Reaplica cada 3 horas. ¡Tu piel siempre protegida!

SKINCARE COREANO



Descubre este cremoso protector solar con vitaminas que brinda un acabado hidratado y jugoso. Ofrece una protección solar de amplio espectro **SPF 50+ PA+++ gracias a sus filtros físicos (dióxido de titanio y óxido de zinc) y químicos, que protegen tu piel de los dañinos rayos UVA y UVB. Su fórmula contiene ácido hialurónico, karité y cera de abejas**, que actúan como humectantes para mantener tu piel hidratada durante todo el día. Además, las vitaminas B3, C, E y el extracto de baba de caracol trabajan en armonía para unificar el tono de piel y aportar luminosidad. Los extractos de té verde y centella asiática complementan esta fórmula, protegiendo tu piel de la contaminación ambiental. Si deseas un protector solar completo que nutra e hidrate tu piel a profundidad, este es el aliado ideal.



SKINCARE COREANO



EyeNlip Ceramide Apple Cleansing Foam

🍏 Jabón Facial Acuoso Antiedad con Manzana

100 ml | Invima: NSOC09342-21CO

Rico en vitaminas A, B, C y E, este jabón limpia, nutre y combate el envejecimiento prematuro. Su poder antioxidante mejora la firmeza, luminosidad y tono, ayudando a prevenir y tratar manchas.

☀️🌙 **Uso diario AM/PM. Ideal para una piel más suave, uniforme y revitalizada.**

Modo de uso: se aplica diariamente en rostro con 1 a 2 falanges, masajeando suavemente durante 30 segundos a 1 minuto, luego se enjuaga. Se usa de día como primer paso de la rutina facial y en la noche después del jabón de aceite.



EyeNlip Berry Elastic Sleeping Pack

🍓 Mascarilla Nocturna Hidratante con Frutos Rojos

Para todo tipo de piel

Bálsamo de uso nocturno que hidrata intensamente, mejora la luminosidad y mantiene la piel suave, flexible y rejuvenecida. Ideal para piel seca, normal, mixta o grasa.

🌙 No se enjuaga. Usar de 1 a 7 veces por semana para resultados visibles y duraderos.

Modo de uso: Se aplica en el rostro con un suave masaje (1 a 2 falanges de producto) después de la rutina facial nocturna. No requiere enjuague hasta la mañana y puede usarse de 1 a 7 veces por semana

SKINCARE COREANO



Eyenlip Pure Snail Repair Gel Cream

🍷 Eyenlip Hidratante en Gel con Baba de Caracol

45 ml | Invima: NSOC30618-24CO

Hidratación ligera y efectiva para piel mixta a grasa y sensible. Con baba de caracol, péptidos y ácido hialurónico, repara, suaviza y mejora el tono. El extracto de alcachofa protege y afina poros. Textura en gel de rápida absorción para una piel equilibrada, fresca y luminosa.

Modo de uso: Se aplica diariamente en rostro y cuello con un suave masaje (1 a 2 falanges), de día y de noche, después de la doble limpieza. No requiere enjuague. **recomendado para hidratar, tratar manchas, marcas postinflamatorias y prevenir signos tempranos de envejecimiento.**

Eyenlip Ceramide Rice Cleansing Foam

🍷 Jabón Facial Acuoso Antimanchas con Arroz

100 ml | Invima: NSOC09342-21CO

Limpieza suave y nutritiva para piel normal, mixta o grasa. Con arroz fermentado, centella asiática y ceramidas, unifica el tono, calma la piel y refuerza la barrera cutánea. Exfolia suavemente, elimina impurezas y deja la piel luminosa, suave y saludable.

☀️🌙 Uso diario AM/PM. Ideal para manchas, acné y marcas.

Modo de uso: Se aplica en el rostro (1 a 2 falanges) con un suave masaje de 30 segundos a 1 minuto, luego se enjuaga. Se usa diariamente, de día como primer paso de la rutina, y en la noche después del jabón de aceite. **Ideal para tratar manchas solares, acné y marcas postinflamatorias, brindando una limpieza nutritiva y revitalizante.**

SKINCARE COREANO

\$130.900



Anua Peach 70 Niacin Serum

🍑 **ANUA Suero Iluminador con Durazno y Niacinamida**

30 ml | Registro Invima: NSOC32935-24CO

💧 **Hidratación Profunda + Luminosidad Natural**

Un concentrado de belleza con 70% de extracto de durazno que revitaliza la piel, mejora su textura y previene manchas como pecas y melasma.

🌟 **Unifica el tono y reduce manchas**

Gracias al 5% de niacinamida y alfa-arbutina, combate marcas de acné y opacidad para un rostro más uniforme y radiante.

🌸 **Efecto glow instantáneo**

Con flor de melocotón, vitamina B12, triple ácido hialurónico, ceramidas y centella asiática para una piel suave, luminosa y fresca desde la primera aplicación.

🌿 **Color rosado natural**

Sin colorantes artificiales. Su tono proviene del exclusivo complejo de levadura del desierto.

🧴 **Ideal para piel mixta a seca.**

Modo de uso

Aplicar una gota por zona (frente, mejillas, mentón) sobre rostro y cuello, masajeando hasta su absorción. Úsalo diariamente, día y noche, después de la limpieza y pasos previos. **No apto para pieles muy sensibles.**

\$130.900



Anua Niacinamide 10 Txa 4 Serum

🌟 **¿Manchas, melasma o tono disparejo?**

Necesitas esto: ANUA Suero Anti-manchas con Ácido Tranexámico

30 ml | Invima: NSOC33056-24CO

Tu piel merece un tono uniforme y radiante. Este suero de acción intensiva combina:

🧴 **10% Niacinamida** – mejora la textura y refuerza la barrera de la piel.

🌟 **4% Ácido Tranexámico** – reduce manchas difíciles, melasma y opacidad.

🌿 **2% Arbutina** – aclara y controla la pigmentación.

💧 Con ácido hialurónico, ceramidas y antioxidantes que hidratan y reparan.

🌿 **Libre de fragancias y colorantes.** Color rosado natural.

🚫 **No apto para piel muy sensible.**

🕒 **Día y noche.** Si lo usas de día, protege tu piel del sol.

Resultados visibles. Piel más clara, uniforme y sana. ¡No lo pienses más!

Modo de uso:

Aplica 1 gota por zona (frente, mejillas y mentón) en rostro y cuello, masajeando suavemente hasta su absorción (no se enjuaga). **Empieza 2 veces por semana y aumenta según tolerancia. Día y noche**, pero si lo usas de día, debes aplicar protector solar y evitar el sol directo. Orden. va después de la limpieza, exfoliante.

SKINCARE COREANO

\$99.900



FarmStay Red Ginseng Prime Repair Cream

🌿 **FarmStay Crema Antiedad con Ginseng Rojo Coreano**

50 ml | Tratamiento intensivo para piel seca a normal

🌟 **¿Piel madura, flácida o con líneas marcadas?**

Este es tu impulso diario de firmeza y vitalidad.

Con **extracto de Ginseng Rojo Coreano**, esta crema devuelve la elasticidad, suaviza líneas de expresión y combate los signos visibles de la edad.

💧 Enriquecida con **5 tipos de Ácido Hialurónico** para una hidratación profunda y duradera.

🌱 Contiene **fermentos vegetales** que calman y fortalecen la piel, protegiéndola del envejecimiento acelerado.

Modo de uso:

Aplica **1 a 2 falanges** sobre rostro y cuello con un suave masaje, después del sérum.

Úsala **día y noche**. No requiere enjuague.

👉 Textura rica pero de rápida absorción.

Ideal para quienes buscan una **piel más firme, nutrida y luminosa**.

SKINCARE COREANO



Registro Sanitario Invima: NSOC38140-25CO

Maxclinic Exosome PDRN Lift Cream+guasha

Crema Regeneradora con PDRN + Guasha Incluida

Nutrición, firmeza y renovación profunda para piel normal a seca

✨ ¡Nutre, repara y transforma tu piel desde la primera aplicación!

¿Tu piel se siente tirante, apagada o con pérdida de firmeza?

Esta crema lo cambia todo.

Con una poderosa combinación de:

🌿 **PDRN de salmón y vegetal** - Regeneración celular intensiva.

🌱 **Exosomas de Centella Asiática** - Calma y fortalece.

💧 **9 vitaminas, colágeno fermentado y ácido hialurónico** - Elasticidad, hidratación y luminosidad reales.

❤️ **Incluye guasha facial** para activar la circulación y mejorar la absorción.

🌟 Textura rica y sedosa, sin sensación grasosa.

Modo de uso:

Aplica **1 a 2 falanges** en rostro y cuello. Masajea con los dedos o con la guasha.

Úsala **mañana y noche, después del sérum**. No requiere enjuague.

🌀 El paso final que tu piel desde los 30 necesita sí o sí.

¡Hazlo parte de tu rutina y nota el cambio desde el primer día!

Maxclinic Exosome PDRN Repair Ampoule

¡ ✨ Suero Facial Rejuvenecedor con PDRN y Exosomas

El secreto coreano para una piel firme, luminosa y visiblemente más joven.

💬 ¿Notas tu piel menos firme, más apagada o con líneas visibles?

Este suero es ese antes y después que estabas buscando.

Con **ADN de salmón (PDRN)**, **exosomas de Centella Asiática** y péptidos antiedad, regenera profundamente, suaviza arrugas y recupera la elasticidad desde las capas más profundas.

💧 Su fórmula ultra hidratante con **8 tipos de ácido hialurónico** y 5 ceramidas refuerza tu barrera cutánea, dejando la piel suave, **nutrida y radiante.**

Modo de uso:

Aplica 3 gotas en rostro y cuello, mañana y noche, después de la limpieza. No requiere enjuague.

🌿 Textura ligera, apta incluso para pieles sensibles.

🎯 Ideal para mujeres a partir de los 35 años que quieren ver resultados reales.

❤️ Transforma tu piel **desde la primera aplicación. No puede faltar en tu rutina.**



Registro Sanitario Invima: NSOC37703-25CO



SKINCARE COREANO

\$99.900



Mixsoon Bean Cleansing Oil

🧴 🧴 MIXSOON Jabón en Aceite con Soja Fermentada
Paso 1 esencial | Vegano | Para todo tipo de piel, incluso sensible

¿Tu piel no mejora? Tal vez no estás limpiando bien. Este limpiador oleoso elimina maquillaje, protector solar e impurezas sin resecar ni irritar.

Con fermentos de soja, granada y pera coreana, aporta AHA naturales, antioxidantes y aminoácidos que renuevan y suavizan.

Además, sus aceites vegetales equilibran el sebo y retienen la hidratación.

- ✓ Textura ligera que emulsiona fácilmente
- ✓ Sin fragancias ni residuos grasos
- ✓ Deja la piel limpia, luminosa y lista para absorber lo que viene

Modo de uso:

Aplica 1-2 puffs en seco, masajea 1 min, emulsiona con agua, masajea 20 seg más y enjuaga.

👉 Úsalo cada noche antes del limpiador acuoso. Una piel sana empieza con una limpieza profunda. ¡Hazlo parte de tu rutina!

Mixsoon Bean Essence

Registro Sanitario Invima: NSOC38130-25CO

✨ MIXSOON Esencia Facial de Soja Fermentada
El secreto de la piel radiante de los ídols coreanos
Vegana | Minimalista | Apta para piel sensible

¿Tu piel necesita hidratación, suavidad y un glow natural?

Esta esencia multifunción se adapta a lo que tu piel necesita cada día:

💧 **Como esencia diaria:** hidrata, mejora la elasticidad y fortalece la barrera.

🌿 **Como exfoliante suave:** renueva la textura, afina poros y elimina células muertas.

Con fermentos naturales de soja, cebada, granada y pera coreana, sin fragancias ni ingredientes irritantes.

Modo de uso:

- ◆ **Esencia:** aplica 1-2 puffs sobre rostro limpio y masajea.
- ◆ **Exfoliante:** usa una capa generosa, masajea de 1 a 4 minutos y enjuaga (1-2 veces por semana).

Tu piel más luminosa, suave y saludable... en un solo paso.

\$99.900



Registro Sanitario Invima: NSOC33157-24CO.

SKINCARE COREANO



Eyenlip Intense Rich Active Essence Sachet

💧 **Esencia Hidratante con Fermentos – EYENLIP (20 ml)**
Todo tipo de piel | Ideal incluso para pieles sensibles
Tu piel necesita más que agua... necesita equilibrio y protección.

Con fermento de soya, lactobacilos y pantenol (vitamina B5), esta esencia fortalece la barrera cutánea, equilibra y mantiene la hidratación durante todo el día.

🌟 **Su textura ligera** se absorbe al instante, sin sensación pesada.

Perfecta para usar en rutinas de día y de noche.

Modo de uso:

Aplica 3 gotas en rostro y cuello. Masajea de 1 a 5 minutos hasta su total absorción.

✅ **No requiere enjuague.**

💬 Una piel suave, luminosa y protegida... desde hoy y para siempre.

PyunkangYul ACNE Spot Patch Super Thin

🔹 **Parches de Hidrocoloide – PYUNKANG YUL (15 unidades)**
Antigranitos | Discretos | Efectivos desde la primera aplicación
¿Brotos inesperados? ¡Solución rápida, limpia y casi invisible!

🛡️ **Estos parches absorben el sebo**, protegen del ambiente y aceleran la recuperación sin dejar marcas.

💧 **Elaborados con hidrocoloide de alta calidad**, crean un entorno húmedo que favorece la cicatrización.

🔪 **Ultradelgados y casi invisibles**, incluso bajo maquillaje.

🔄 **Cambian de color** cuando es hora de reemplazarlos.

Modo de uso:

Limpia y seca la zona. Aplica el parche sobre el granito y presiona suavemente.

Úsalo día o noche, después de la limpieza y antes de tu rutina.

👶 A partir de los 12 años | Apto para todo tipo de piel

💬 Tu SOS contra el acné... siempre listo para actuar.



SKINCARE COREANO

\$136.200



Medicube Collagen Night Wrapping Mask

🌙 **Mascarilla Nocturna con Colágeno – MEDICUBE (75 ml)**
Repara, hidrata y rejuvenece mientras duermes.

¿Piel cansada, apagada o con pérdida de firmeza?

Esta mascarilla intensiva actúa durante la noche para dejarte una piel más firme, luminosa e hidratada al despertar.

🌟 **Con colágeno, niacinamida, ácido hialurónico y ceramidas**, nutre en profundidad, mejora la elasticidad y fortalece la barrera cutánea.

🌿 **Extractos botánicos como agave americana y chlorella revitalizan la piel sin irritar, incluso si es sensible.**

Modo de uso:

Aplica una capa uniforme en el rostro limpio (**evita ojos y labios**), masajea suavemente y deja actuar toda la noche.

✅ No requiere enjuague.

👉 **Úsala de 1 a 3 veces por semana** como último paso de tu rutina nocturna.

💬 Tu piel más firme, suave y radiante... sin esfuerzo, mientras duermes.

Celimax Noni Energy Ampoule

🌿 **Suero Facial Reparador con Noni – CELIMAX (30 ml)**

Todo tipo de piel | Incluso piel sensible

Repara, calma y devuelve la vitalidad a tu piel desde el primer uso.

Con 71% extracto de noni, pantenol y alantoína, hidrata profundamente, reduce rojeces y fortalece la barrera cutánea.

Su textura ligera se absorbe rápido, dejando la piel fresca, luminosa y protegida todo el día.

♥ **Beneficios clave:**

- ✅ Glow inmediato y duradero
- ✅ Acción calmante y antioxidante
- ✅ Fortalece y equilibra la piel
- ✅ Apto para piel sensible y sin sensación grasa

Modo de uso:

Aplica 1-2 pufs en rostro y cuello, masajea suavemente.

✅ **Uso diario, mañana y noche.**

\$116.000



SKINCARE COREANO



\$140.000

Preguntas frecuentes

¿El VT Reedle Shot 100 es apto para piel sensible?

Sí, ha sido dermatológicamente probado y **puede ser usado en pieles sensibles**. Sin embargo, debido a su tecnología de microagujas solubles algunas personas pueden experimentar un leve hormigueo o picazón temporal. **Se recomienda hacer una prueba en una pequeña área** antes de aplicarlo en todo el rostro.

¿Es seguro usarlo si tengo dermatitis o rosácea?

Si tienes dermatitis o rosácea, es recomendable **actuar con precaución** ya que la tecnología de microagujas puede aumentar la sensibilidad de la piel. **Lo mejor es consultar con un dermatólogo antes de usarlo.**

¿Es seguro usarlo si tengo acné?

Sí, pero no debe aplicarse sobre brotes activos o heridas abiertas, ya que las microagujas podrían causar irritación. Si tienes piel propensa a acné, úsalo con precaución y consulta con un dermatólogo si tienes dudas.

VT Reedle Shot 100

☪ Suero Facial con Microagujas de Sílice - VT (50 ml)

Renovación profunda | 1-2 veces por semana | Apto para piel sensible

Despierta con una piel visiblemente más firme, suave y luminosa.

Con **tecnología CICA Reedle™**, este suero utiliza **microagujas de sílice con centella asiática** que estimulan el colágeno y aceleran la renovación celular.

Su complejo CicaHyalon™ + niacinamida y adenosina hidrata intensamente, calma, afina poros y reduce líneas finas.

Textura ligera en gel, de rápida absorción y sin sensación pegajosa.

♥ Beneficios clave:

- ✓ Renueva textura y tono
- ✓ Minimiza poros y controla el sebo
- ✓ Hidrata, calma y fortalece la barrera cutánea
- ✓ Resultados visibles desde el primer uso

Modo de uso:

Aplica en piel limpia y seca **1-2 veces por semana por la noche**. Masajea hasta su absorción y finaliza con tu crema.

☀ Al día siguiente, **usa protector solar SPF 30+**.

¿Lista para transformar tu piel mientras duermes?

✨ Haz que cada noche cuente con VT.

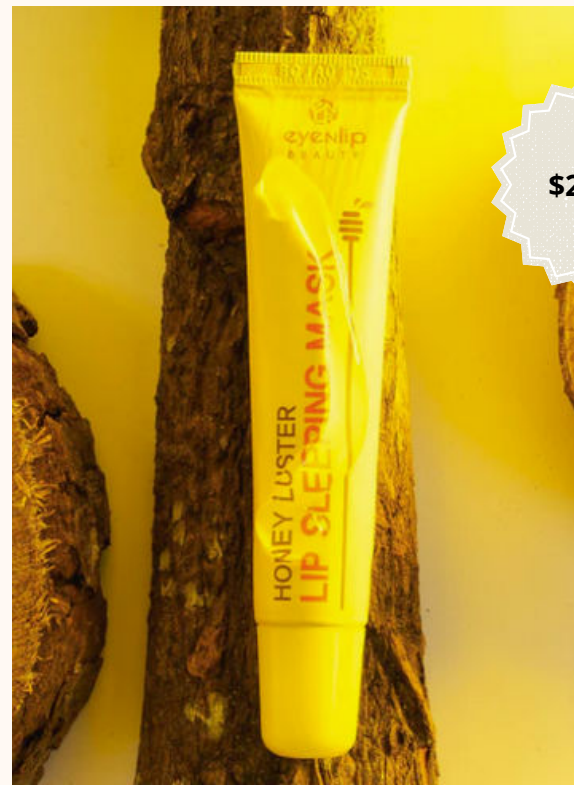


SKINCARE COREANO



EyeNlip ceramide cica

El limpiador facial con centella ha sido cuidadosamente formulado para brindarte una limpieza efectiva y suave. Elimina de manera eficiente la suciedad y mientras mantiene la piel hidratada y suave. La presencia de la Centella Asiática, conocida por sus propiedades calmantes y reparadoras, más los Ceramidas, fortalece la barrera de la piel y proporciona hidratación, haciendo que este limpiador sea ideal para pieles sensibles o con rosácea, evitando irritación en la limpieza.



EyeNlip Honey Luster Lip Sleeping Mask

Mascarilla de labios para dormir con extracto de miel especialmente para aquellos que mantienen sus labios deshidratados. Esta mascarilla tiene una alta concentración en sus ingredientes para garantizar una regeneración de tejidos mientras duermes para que al siguiente día puedas disfrutar de unos labios suaves, sin cueritos e hidratados.

SKINCARE COREANO



\$126.000

Maxelinic Synergy Btx Ampoule 14 Units

Estas lujosas ampollas de alta concentración ayudan a renovar tu piel gracias a la innovadora tecnología de complejos botánicos, marinos y péptidos biomiméticos.

El exclusivo Complejo BTX incorpora el péptido SR-Clostridium Botulinum Polypeptide-1, con efectos similares a la toxina botulínica pero de forma totalmente segura. Este péptido biomimético relaja las líneas de expresión de manera natural, aportando un efecto tensor que devolverá a tu piel su suavidad y tersura juvenil.

El Complejo Botánico fusiona extractos revitalizantes de musgo irlandés, caña de azúcar y agua de mar rica en nutrientes para infundir nueva vida a las células de tu piel.

El Complejo de nutrientes Marinos emplea creatina, ácido oleico y DNA de algas marinas para nutrir profundamente, estimulando la regeneración celular y fortaleciendo las defensas cutáneas. Por último, cada ampolla está perfeccionada **con niacinamida, ceramidas, ácido hialurónico y activos hidratantes**. Sumérgete en esta innovadora experiencia y redescubre una piel más suave, rejuvenecida y resplandeciente, ya que cada ampolla es un verdadero plus de hidratación profunda.

Se recomienda idealmente utilizarlas como parte de una rutina anti-edad para maximizar sus beneficios, aplicando una ampolla por noche de forma seguida. **Cabe mencionar que no se recomienda mezclarlas con retinoides o ácidos exfoliantes (AHA, BHA y PHA) en la misma rutina, ya que podrían degradar o disminuir sus efectos.**



SKINCARE COREANO



FarmStay Grape Stem Cell Wrinkle Lifting Essence

\$99.000

Esencia anti-edad con Células Madre de Uva y extractos botánicos. Ideal si deseas darle a tu piel mucha hidratación y empezar a prevenir los signos de la edad.

Las Células Madre de Uva son un poderoso antioxidante, antienvjecimiento e hidratante. Contienen resveratrol que combate los radicales libres, **estimula la producción de colágeno y elastina, promueve la renovación celular, brinda protección contra los rayos UV, aportando humectación profunda y ayuda a unificar el tono de la piel.** Es un ingrediente vegetal seguro que nutre la piel con vitaminas y minerales, retrasando los signos del envejecimiento de forma natural.

Se le suman los extractos de kiwi, manzana, tomate y naranja que refuerzan las propiedades antioxidantes e hidratantes para mejorar la luminosidad de la piel.

Los Ceramidas y el Pantenol ayudan a mantener la barrera protectora de la piel sana, y la Alantoína es calmante, cicatrizante y promueve la renovación celular para una piel suave.

Para obtener los mejores resultados, te recomendamos usar esta emulsión a diario. Tu piel te lo agradecerá. Sin embargo, si tienes piel muy sensible, te sugerimos precaución debido a los extractos cítricos presentes. Si tienes piel grasa úsala solo en las noches para evitar una sobre hidratación.



SKINCARE COREANO



FarmStay Grape Stem Cell Wrinkle Lifting Cream

\$99.000

Crema hidratante anti-edad con células madre de uva, ideal para revitalizar la piel y prevenir los signos de las edad. Su textura se desliza fácilmente sobre la piel acomodándose perfectamente en pieles de normales a secas.

- El poder de esta hidratante radica en su extracto de Células Madre de Uva, reconocido por sus propiedades antioxidantes y anti-edad. Su componente clave, el resveratrol, combate los radicales libres, estimula la producción de colágeno y elastina, promueve la renovación celular y brinda protección contra los rayos UV. Este ingrediente vegetal, rico en vitaminas y minerales, aporta hidratación profunda y ayuda a unificar el tono de la piel, retrasando los signos del envejecimiento de forma natural.
- La fórmula se potencia con la combinación del Ácido Hialurónico, Manteca de Karité y Aceite de Semilla de Girasol, que trabajan en conjunto para mejorar la hidratación, luminosidad y reparación de la piel. Además, incorpora extractos de kiwi, manzana, tomate y naranja, que aportan propiedades hidratantes y antioxidantes adicionales, creando un complejo integral que protege tu piel del envejecimiento prematuro.

Para maximizar sus beneficios, se recomienda el uso diario de esta hidratante. Sin embargo, si tienes piel muy sensible, te sugerimos precaución debido a la presencia de extractos cítricos en su fórmula.

SKINCARE COREANO



Mascarilla facial de hidrogel para hidratación profunda, formulada con PDRN de salmón, colágeno hidrolizado y 11 tipos de péptidos, que mejoran la luminosidad del rostro, unifican el tono y ayudan a prevenir los signos de envejecimiento. Ideal para conseguir un efecto porcelana en la piel. Apta para todo tipo de pieles, incluso las sensibles.

El PDRN de salmón es un tipo de ADN extraído cuidadosamente que contiene fragmentos muy similares al ADN humano, lo que los hace altamente compatibles con nuestras células cutáneas. Este activo ayuda a mejorar la elasticidad, restaurar la función de la barrera natural de la piel, reducir la apariencia de los poros y unificar el tono. En combinación con el colágeno hidrolizado y la niacinamida, potencia la firmeza y la luminosidad del rostro.

Su fórmula avanzada incluye 11 péptidos, como el Acetyl Hexapeptide-8 y el Acetyl Tetrapeptide-2, conocidos por su acción anti-edad. Estos ingredientes trabajan en sinergia para mejorar la elasticidad, promover la regeneración y aportar una piel más jugosa y revitalizada.

La mascarilla es segura para pieles sensibles, está libre de colorantes artificiales y ha sido probada dermatológicamente para minimizar la irritación. Recomendamos aplicar por la noche al final de la rutina de cuidado facial y dejar actuar entre 3 / 4 horas. Su textura en gel comienza con un tono rosado y, a medida que la piel absorbe los nutrientes, se vuelve transparente, indicando que los activos han penetrado.

SKINCARE COREANO



Dr. Althea 345 Relief Cream

Mascarilla facial de hidrogel para hidratación profunda, formulada con PDRN de salmón, colágeno hidrolizado y 11 tipos de péptidos, que mejoran la luminosidad del rostro, unifican el tono y ayudan a prevenir los signos de envejecimiento. Ideal para conseguir un efecto porcelana en la piel. Apta para todo tipo de pieles, incluso las sensibles.

El PDRN de salmón es un tipo de ADN extraído cuidadosamente que contiene fragmentos muy similares al ADN humano, lo que los hace altamente compatibles con nuestras células cutáneas. Este activo ayuda a mejorar la elasticidad, restaurar la función de la barrera natural de la piel, reducir la apariencia de los poros y unificar el tono. En combinación con el colágeno hidrolizado y la niacinamida, potencia la firmeza y la luminosidad del rostro.

Su fórmula avanzada incluye 11 péptidos, como el Acetyl Hexapeptide-8 y el Acetyl Tetrapeptide-2, conocidos por su acción anti-edad. Estos ingredientes trabajan en sinergia para mejorar la elasticidad, promover la regeneración y aportar una piel más jugosa y revitalizada.

La mascarilla es segura para pieles sensibles, está libre de colorantes artificiales y ha sido probada dermatológicamente para minimizar la irritación. Recomendamos aplicar por la noche al final de la rutina de cuidado facial y dejar actuar entre 3 /4 horas. Su textura en gel comienza con un tono rosado y, a medida que la piel absorbe los nutrientes, se vuelve transparente, indicando que los activos han penetrado.



SKINCARE COREANO



\$95.000

JINY YUM Peptide Collagen Wrinkle Whitening Multi Balm

Ahora, aquí te dejo una propuesta de beneficios para este bálsamo coreano "JINY YUM Peptide Collagen Wrinkle Whitening Multi Balm":

Beneficios de JINY YUM Peptide Collagen Wrinkle Whitening Multi Balm

- Reafirmante y antiarrugas: Contiene péptidos y colágeno que ayudan a mejorar la elasticidad de la piel y reducir la apariencia de líneas finas y arrugas.
- Iluminador y aclarador: Su fórmula contribuye a un tono de piel más uniforme y radiante, aclarando manchas y mejorando el brillo natural.
- Hidratación profunda: Penetra rápidamente para nutrir y mantener la piel hidratada durante todo el día.
- Multifuncional: Bálsamo que puede usarse en rostro y labios para una piel suave, protegida y rejuvenecida.
- Textura ligera: No deja sensación grasosa, ideal para todo tipo de piel, incluso las más sensibles.



JINY YUM Peptide Collagen Wrinkle Whitening Multi Balm

Beneficios de MAIGIC Cooling Multi Balm

- Calma y refresca la piel: Proporciona una sensación refrescante al aplicar, ideal para piel irritada, cansada o después de la exposición al sol.
- Hidratación intensa: Gracias a sus ingredientes nutritivos, combate la sequedad y aporta hidratación prolongada en cualquier zona del rostro o cuerpo.
- Efecto antiarrugas: Ayuda a mejorar la elasticidad de la piel y a reducir la apariencia de líneas finas y arrugas, ofreciendo un aspecto más joven.
- Ilumina el rostro: Su fórmula contribuye a un tono de piel más radiante y revitalizado, aportando luminosidad en cada aplicación.
- Práctico y multifuncional: Presentación en stick, fácil de aplicar y llevar a cualquier parte. Puede usarse en zonas específicas como labios, contorno de ojos, mejillas y cuello.

MAQUILLAJE COREANO



\$77.000

EyeNLip Lucent BB Cream

BB Cream multifuncional que ofrece una cobertura media, unificando el tono de la piel y disimulando rojeces e imperfecciones para un acabado natural e hidratado. Ideal para quienes buscan un maquillaje ligero que realce la piel sin perder naturalidad.

Enriquecida con ingredientes clave como Niacinamida, Pantenol y fermento de Lactobacillus, que ayudan a calmar, hidratar y reforzar la barrera cutánea, promoviendo una piel más saludable y protegida.

Su textura cremosa y ligera se adapta a todos los tipos de piel, permitiendo una aplicación uniforme sin sensación pegajosa. Con protección solar SPF 50+ PA++++, defiende la piel de los dañinos rayos UVA y UVB, previniendo el envejecimiento prematuro, las manchas solares y los daños ambientales.

Disponible en cuatro tonos, es perfecta para quienes buscan una piel radiante y protegida con un solo paso.



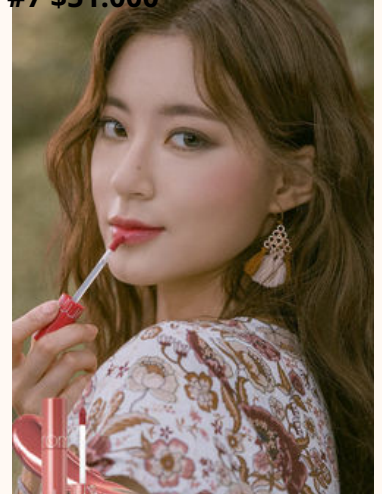
MAQUILLAJE COREANO



#6 \$51.000



#7 \$51.000



#10 \$58.900



#6 \$51.000

#7 \$51.000

#10 \$58.900

Rom&nd The Juicy Lasting Tint

Esta es la tinta labial coreana más popular por su acabado brillante y jugoso, con textura ligera y cómoda que no es pegajosa. Ofrece gran pigmentación y larga duración, manteniendo los labios hidratados y con aspecto voluminoso. Su amplia gama de tonos está inspirada en frutas, con opciones que van desde colores suaves y naturales hasta rojos intensos y marrones otoñales. Este producto es un favorito dentro del maquillaje coreano gracias a su calidad constante y a su presentación atractiva.

Actualmente, algunos tonos vienen en la nueva presentación y otros mantienen la anterior, pero ambos conservan la misma calidad representativa de la marca.

Cantidad de Aplicación: Aplicar cantidad según efecto deseado

Lugar de Aplicación: Labios y/o rostro como rubor en el caso de las tintas

Método de Aplicación: Con aplicador

KeyBel



Síguenos en nuestras
redes



313 4840087
www.keybel.com.co



"Salud es verse y sentirse bien"